

MAPA DO CELÓW PROJEKTOWYCH  
SKALA 1: 1000

ark.1[2]  
Województwo: Lubelskie  
Powiat: Janów Lubelski  
Gmina: Modliborzycze [181506.5.00007] dz. 258.262  
Obręb: Gwizdów [181506.5.00007] dz. 363.364, 371, 370  
Oznaczenie kancelaryjne: G.V.66.40.1.681.2021  
Godło mapy zasadniczej: 7.139.32.16.4, 7.139.32.12.1, 7.139.32.07.3, 7.139.32.17.1, 7.139.32.12.3, 7.139.32.12.1, 7.139.32.07.3, 7.139.32.17.1

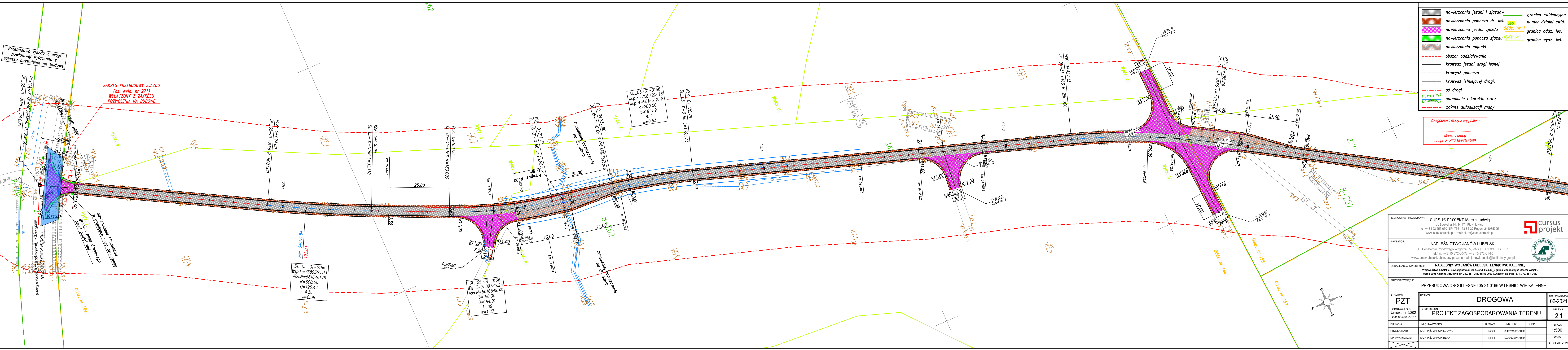
Mapa aktualna na dzień 19-08-2021 r.  
Wykazane na niniejszej mapie granice nieruchomości nie zostały wyznaczone w terenie i nie zostały określone z wymaganą dokładnością pomiaru.  
Nie wyklucza się istnienia w terenie innych nie wykazanych na niniejszej mapie urządzeń podziemnych, które nie były zgłoszone do inwentaryzacji lub o których brak jest informacji w instytucjach branżowych.  
Zakład Usługowy GEO-MU'Z  
37-203 Chmielczyna Łańcucka 200  
kom 503 965 483 kom 509 587 402  
NIP 794-107-59-56

Oświadczam, że niniejszy dokument został opracowany w wyniku prac geodezyjnych i kartograficznych, których rezultaty zawiera operat techniczny pozytywnie zweryfikowany, jednocześnie informuję, że jestem świadomy odpowiedzialności karnej za złożenie fałszywego oświadczenia.  
Identyfikator zgłoszenia prac geodezyjnych: 2021.08.15.00007  
Organ służby geodezyjnej, który otrzymał zgłoszenie: Powiat Janowski  
Wykonawca prac geodezyjnych: Jacek Mucha  
Nr oraz data sporządzenia dokumentu: 2021.08.15  
Zawierającego wynik pozytywnej weryfikacji: Jacek Mucha  
Imię i nazwisko oraz nr uprawnień zawodowych kierownika prac: Nr uprawnień 19404

Geodeta Uprawniony  
Nr 19404 (1,2)  
Jacek Mucha

Przebudowa zjazdu z drogi powiatowej wylączona z zakresu pozwolenia na budowę

ZAKRES PRZEBUDOWY ZJAZDU  
(dz. ewid. nr 271)  
WYLĄCZONY Z ZAKRESU  
POZWOLENIA NA BUDOWĘ



- nawierzchnia jezdni i zjazdów
- nawierzchnia pobocza dr. les.
- nawierzchnia jezdni zjazdu
- nawierzchnia pobocza zjazdu
- obszar oddziaływania
- krawędź jezdni drogi leśnej
- krawędź pobocza
- krawędź istniejącej drogi,
- oś drogi
- odmulinie i korekta rowu
- zakres aktualizacji mapy
- granica ewidencyjna numer działki ewid.
- Oddz. nr i granica oddz. les.
- Wydz. a granica wydz. les.

Za zgodność mapy z oryginałem  
Marcin Ludwig  
nr upr. SLK/2515/POOD/09

JEDYNOSTKA PROJEKTOWA:	CURSUS PROJEKT Marcin Ludwig ul. Spokojna 14, 44-171 Pleszewice tel. +48 60 555 630 NIP: 756-153-68-22 Regon: 241085395 www.cursusprojekt.pl mail: biuro@cursusprojekt.pl	
INWESTOR:	NADLEŚNICTWO JANÓW LUBELSKI ul. Bohaterów Powstania Warszawskiego 35, 23-300 JANÓW LUBELSKI tel./fax. +48 15 872-00-72 +48 15 872-01-85 www.janowlubelski.lublin.lasy.gov.pl e-mail: janowlubelski@lublin.lasy.gov.pl	
LOKALIZACJA INWESTYCJI:	NADLEŚNICTWO JANÓW LUBELSKI, LEŚNICTWO KALENNE, Województwo lubelskie, powiat Janowski, jedn. ewid. 006590, 5 gmina Modliborzycze Obszar Wiejski, obręb 0008 Kalenne, dz. ewid. nr: 262, 257, 258, obręb 0007 Gwizdów, dz. ewid. 371, 370, 364, 363,	
PRZEDSIĘWZIĘCIE:	PRZEBUDOWA DROGI LEŚNEJ 05-31-0166 W LEŚNICTWIE KALENNE	
STADIUM:	PZT	NR PROJEKTU: 06-2021
PODSTAWA OPR.:	TYTUŁ RYSUNKU: PROJEKT ZAGOSPODAROWANIA TERENU Umowa nr 9/2021 z dnia 06.05.2021r.	NR RYS. 2.1
PROJEKTANT:	IMIE I NAZWISKO: MGR INŻ. MARCIN LUDWIG	BRANŻA: DROGI
SPRAWDZAJĄCY:	IMIE I NAZWISKO: MGR INŻ. MARCIN BERA	BRANŻA: DROGI
	NR UPR.: SLK/2515/POOD/09	PODPIS: MAP/0245/POOD/09
	SKALA: 1:500	DATA: LISTOPAD 2021